

Instrukcja pobrania wymazu na patyczek kosmetyczny

Jak przygotować się do pobrania wymazu:

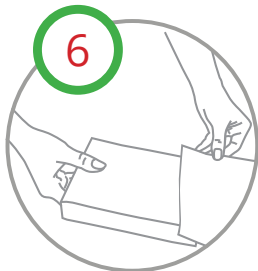
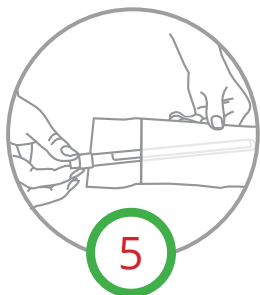
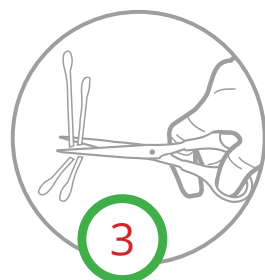
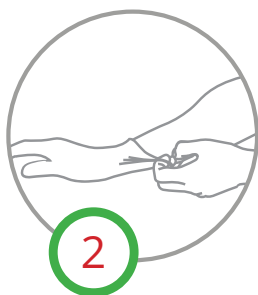
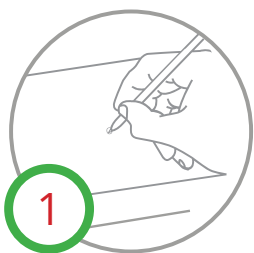
- 1 Co najmniej 1 godzinę przed pobraniem wymazu nie należy spożywać posiłków, pić, palić papierosów, żuć gumy, myć zębów itp.
- 2 Przed pobraniem w jamie ustnej nie powinno być żadnych ciał obcych, np. gum do żucia, lizaków itp.

Przygotuj:

- czystą, nową kopertę
- jednorazowe rękawiczki
- 2 patyczki kosmetyczne

Pobierz wymaz w 6 krokach

Watka patyczka nie może mieć kontaktu z żadną niesterylną powierzchnią ani z inną osobą poza badanym pacjentem



- 1 Opisz kopertę swoim imieniem i nazwiskiem oraz numerem PESEL.
- 2 Załóż jednorazowe rękawiczki, aby pobrać wymaz z policzka.
- 3 Weź do ręki jeden z patyczków i obetnij nożyczkami jedną watkę. Powtórz czynność z drugim patyczkiem (obetnij po jednej watce z każdego patyczka kosmetycznego).
- 4 Pobierz wymaz na watkę (która pozostała na patyczku kosmetycznym), pocierając wewnętrzną stronę prawego policzka ok. 15-20 razy. Powtórz czynność drugim patyczkiem po wewnętrznej stronie lewego policzka.
- 5 Obydwa patyczki z pobranymi wymazami umieść w opisanej kopercie, a następnie ją zaklej.
- 6 Kopertę z wymazami umieść wraz z próbką i formularzem zlecenia badania w kopercie bąbelkowej i przekaz testDNA Laboratorium Sp. z o.o.